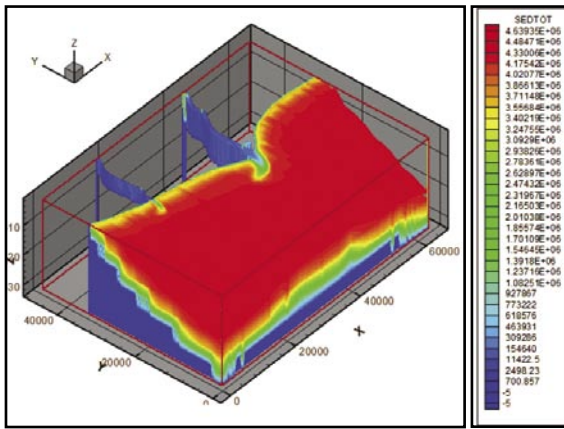


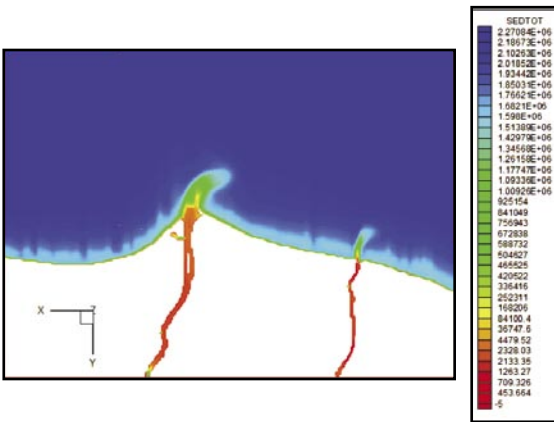
pasa el tiempo de simulación originado por la influencia de la velocidad e caída; a su vez se observó que dicho comportamiento fue acorde a la batimetría de la zona.



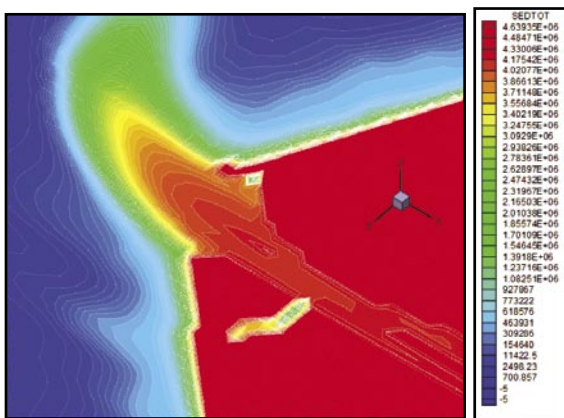
Para los sedimentos suspendidos, las concentraciones tienden a disminuir conforme avanzan por la zona; esto es debido a que parte de esta concentración se está siendo sumada a la concentración de fondo por efectos de la velocidad de caída y la evaluación de los esfuerzos cortantes.

En el transporte total de sedimentos, se observa la distribución del sedimento que es la resultante de sedimento de fondo y el de suspensión; asimismo se aprecia la influencia del aporte continental sobre el dominio marino la cual es de magnitud considerable por parte del Grijalva, con el aporte en términos secundarios del Río San Pedro-San Pablo así como del sedimento costero.

Por último, si se requiere tener una comparación cualitativa de la influencia y desarrollo de la pluma de sedimentos en el medio marino, se pueden ocupar las imágenes de satélite para la fecha de simulación.



El sedimento en la desembocadura y en la zona costera se ve advectado por la corriente litoral y por la contribución de la corriente del Río Grijalva.



Anúnciate en



Este boletín es una publicación realizada por el **FIDEICOMISO ING. JORGE CORTÉS OBREGÓN**, bajo las premisas de uno de los objetivos fundamentales de nuestra asociación: la difusión del conocimiento, de la tecnología y de la cultura portuaria, costera y marítima. El boletín **Noticias AMIP** busca por tanto, ser un medio de comunicación y difusión de nuestra comunidad y de todos aquellos profesionales y profesionistas que estén interesados en los temas portuarios, marítimos y costeros mexicanos. **Noticias AMIP** tiene un tiraje inicial de 500 ejemplares, distribuidos en los principales puntos a lo largo de todas nuestras costas y a nivel central.

Te invitamos a que nos indiques tus datos, para hacerte llegar nuestro boletín y hacerte participe de este esfuerzo de comunicación. Asimismo, deseamos extenderte una afectuosa invitación a que nos apoyes, anunciándote en este boletín. Para ello, ponemos a tu consideración las siguientes tarifas y formatos de anuncios:



1 página completa

Tarifa con base en 1 publicación	\$ 15,000.00
Tarifa con base en 2 publicaciones	\$ 24,000.00
Tarifa con base en 3 publicaciones	\$ 31,500.00
Tarifa Anual	\$ 36,000.00



1/2 página

Tarifa con base en 1 publicación	\$ 10,000.00
Tarifa con base en 2 publicaciones	\$ 16,000.00
	<small>Desc. del 20%</small>
Tarifa con base en 3 publicaciones	\$ 21,500.00
	<small>Desc. del 30%</small>
Tarifa Anual	\$ 24,000.00
	<small>Desc. del 40%</small>



1/3 página

Tarifa con base en 1 publicación	\$ 6,000.00
Tarifa con base en 2 publicaciones	\$ 9,600.00
	<small>Desc. del 20%</small>
Tarifa con base en 3 publicaciones	\$ 12,600.00
	<small>Desc. del 30%</small>
Tarifa Anual	\$ 14,400.00
	<small>Desc. del 40%</small>

Para solicitar informes, estamos a tus órdenes en el Comité Editorial, en los teléfonos (01 55) 5534-6458 y 5524-4511, o bien, en el correo electrónico: boletinamip@prodigy.net.mx

Atentamente,
COMITÉ EDITORIAL